

100%  
erneuerbare  
Energie!



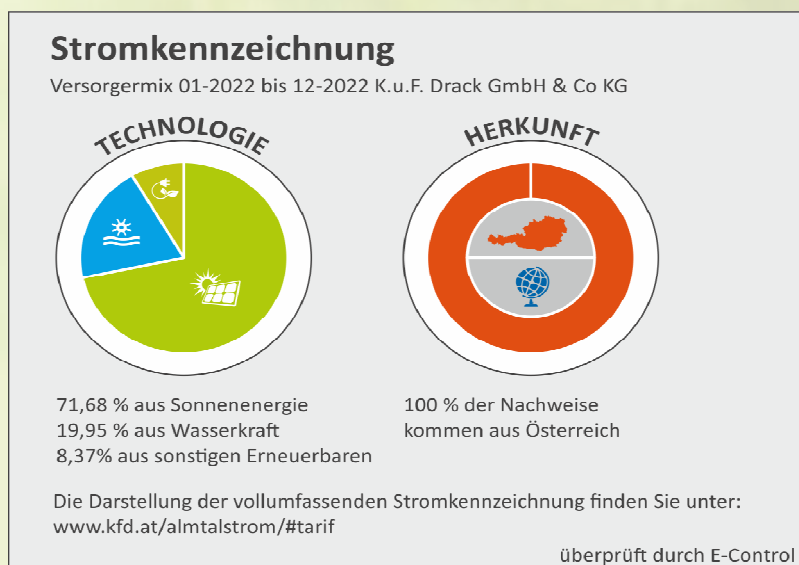
# Meine Produkt-info für Almtal-Strom

Bereits **seit über 100 Jahren** erzeugen wir **umweltfreundlichen Ökostrom** und liefern diesen an unsere Kunden. Da uns unsere Natur am Herzen liegt, haben wir beschlossen ausschließlich Strom aus erneuerbaren Energiequellen zu verkaufen. Bei erneuerbaren Energiequellen handelt es sich zum Beispiel um **Wind, Wasser, Sonne** und **Biomasse** welche in einem natürlichen Kreislauf unerschöpflich zur Verfügung stehen.

Als Energieerzeuger investieren wir kontinuierlich in regionale Ökoenergieprojekte. Mit KFD setzen Sie somit nicht nur auf umweltfreundliche Energieerzeugung sondern auch auf die **regionale Wirtschaft** des Almtals.

Als Stromlieferant möchten wir Ihnen mit "Almtal-Strom" regenerative Energie zu angemessenen Preisen anbieten und sind der Meinung, dass **Treue** dabei belohnt werden sollte. Durch unser Bonussystem erhalten KFD-Stromkunden jährlich zur Jahresabrechnung eine bestimmte Anzahl an **Gratisstromtagen** gutgeschrieben. Das gilt auch bereits im ersten Vertragsjahr!

Zusätzlich zu unseren Basisprodukten bieten wir auch diverse **Zusatzprodukte** an. Natürlich auch aus erneuerbaren Energieträgern!



Druckfehler und Änderungen vorbehalten!

Stand: 15.05.2023

100%  
erneuerbare  
Energie!

**KFD**

Seit 1899

# Meine Produkt-info für Almtal-Strom

## Privatkunden-Preisblatt (gültig ab 1.7.2023)

	Energie <sup>(1)</sup>		inkl. Netz <sup>(2)</sup>		inkl. Steuern <sup>(3)</sup>	
	EUR/Mon.	Ct/kWh	EUR/Mon.	Ct/kWh	EUR/Mon.	Ct/kWh
<b>Basisprodukte</b>	<b>Almtal-Strom Privat <sup>(6)</sup> ...für kleine Haushalte, ohne Bindung</b>					
	1,99	21,906	4,99	27,620	5,99	33,264
	<b>Almtal-Strom Privat XL ...empfohlen für größere Haushalte</b>					
	3,49	21,184	6,49	26,898	7,79	32,398
	<b>Almtal-Strom Rücklieferung ...für die ins Stromnetz eingespeiste Energie in Verbindung mit Ihrer Bezugsanlage</b>					
	0,00	17,500				

<b>Zusatzprodukte <sup>(4)</sup></b>	<b>Almtal-Strom Nacht ...für Warmwasser und Heizung (22:00 - 6:00 Uhr)</b>					
	0,00	19,500	0,00	22,914	0,00	27,617
	<b>Almtal-Strom WP ...der Spartarif für Wärmepumpen</b>					
	Tag (6:00-22:00 Uhr)		1,35	22,638	1,35	31,382
	Nacht (22:00-6:00 Uhr)			19,500		27,617

	Anzahl Gratisstromtage
<b>Almtal-Strom Aktiv Bonus</b>	
Zahlung der Stromrechnung per Einziehungsauftrag	1
Vorauszahlung der Jahresstromrechnung	10
<b>Almtal-Strom Treuebonus 2023</b>	
Für 1 Jahr Treue (Abrechnungsperiode 2023) in den Tarifmodellen Almtal-Strom Privat und Almtal-Strom Privat XL	7

### Preise kaufmännisch gerundet!

- 1) beinhaltet den Energiepreis (Index-Ausgangswerte: ÖSPI 482,35; VPI 172,3)
- 2) beinhaltet Energiebezug (1), Netznutzung und -verlust lt. aktuellem Entwurf d. SNE-Verordnung, Netzbereich OÖ
- 3) beinhaltet All-In Strom (2) inkl. der aktuellen gesetzlichen Steuern und Abgaben (Ökostrompauschale, Ökostromförderbeiträge, Biomasseförderbeiträge, Elektrizitätsabgabe und USt.); Stand 2023  
Nicht inkludiert ist das Entgelt für Messleistungen.
- 4) nur gültig in Verbindung mit Basisprodukten
- 5) wird auf die verbrauchte Energiemenge des jeweiligen Basisprodukts gewährt
- 6) entspricht dem Grundversorgungstarif für Privatkunden

Bei Zahlungsverzug werden bei der 2. Mahnung 1,50 EUR und bei der 3. Mahnung 5,00 EUR Spesen eingehoben. Bei Nichterteilung bzw. Widerruf eines Einziehungsauftrags wird eine Bearbeitungsgeb. von 2,00 EUR zzgl. MWSt. verrechnet.